



CMS 系列多光谱相机

COLOR SHADES® 专利技术



SILIOS公司的CMS系列多光谱感光元件和CMS系列多光谱相机均基于COLOR-SHADES®多光谱专利技术，主要包括C、V和S三种型号，分别对应不同的成像光谱范围。

这三种型号均为框幅式(Snapshot)成像方式，包含9个成像通道，其中8个通道为该光谱范围内连续的带宽约为30nm的等间隔窄带通道，另外1个通道为该波段范围的宽光谱通道。



CMS-C (400 - 700nm)

颜色应用

应用领域

- 颜色测量
- 有色产品的生产加工
- 废弃物分拣 (纸, 塑料瓶, 金属等)
- 食品质量监控 (水果&蔬菜)

CMS-V (550 - 800nm)

植物应用

应用领域

- 植物指数测量 (NDVI, MCARI, MSR, SAVI, TVI ...)
- 精准农业的作物长势图绘制
- 施肥或灌溉效率的提升
- 环境监控

CMS-S (650 - 900nm)

安全应用

应用领域

- 入侵侦测
- 身份验证
- 法庭科学
- 灾害救援
- 国防安全

COLOR SHADES®



NBL IMAGING SYSTEM LTD.

CMS 系列多光谱相机

COLOR SHADES® 专利技术



基本参数:

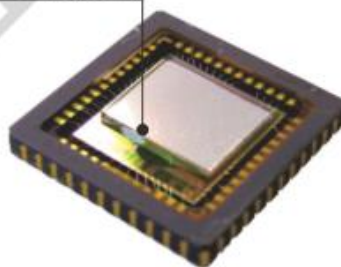
	波长范围
CMS-C	400-700nm
CMS-V	550-800nm
CMS-S	650-900nm
CMS 4 -C	430-700nm
CMS 4 -V	550-830nm
CMS4 -S	650-930nm

	感光元件	相机
通道数	9(8个窄带通道+1个宽光谱通道)	9(8个窄带通道+1个宽光谱通道)
带宽	30nm	30nm
传感器类型	CMOS	CMOS
空间分辨率	1280 x 1024(满分辨率)	1280 x 1024(满分辨率)
帧频	最大60fps	最大60fps
像元间距	5.3μm	5.3μm
位深	8或10bit	8或10bit
输出接口	/	USB 2.0(可选 USB 3.0 或 GigE)



像元级光谱镀膜

混合装配



CMS感光元件

提供订制专用多光谱相机的服务

COLOR SHADES®



广州

地址: 越秀区永福路3号中核大厦1004室
 电话: (020)37660600 37661776
 传真: (020)37661596 邮编: 510070
 邮箱: sales@nbl.com.cn

北京

地址: 西城区广安门外大街305号二区4号楼2301室
 电话: (010)63974330
 邮编: 100055

网址: www.nbl.com.cn

NBL 广州星博科仪有限公司